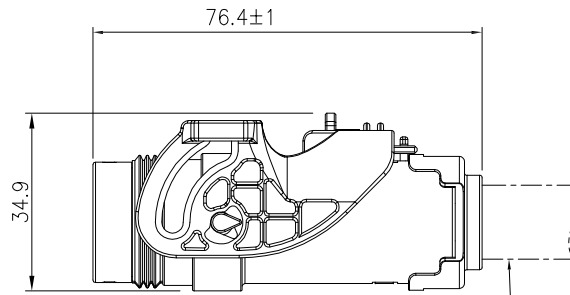
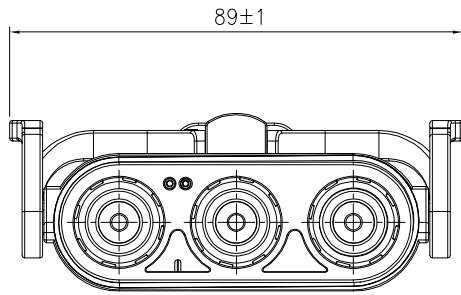


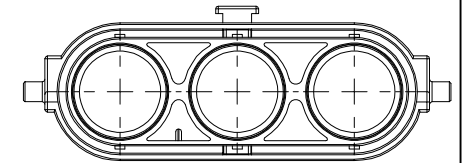
版本变更纪录

版本	ECN#	变更内容	编制	审批	日期
A	-	首次发行	周国东	M.D	2020/8/22

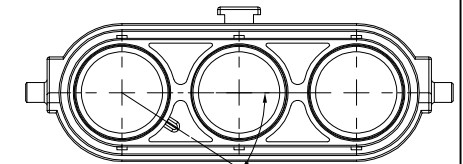


适配: 16~25平方线缆
16平方OD: 10.7~11.7mm
25平方OD: 13.0~14.0mm

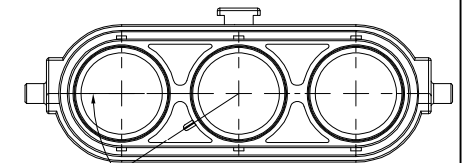
防误插选择



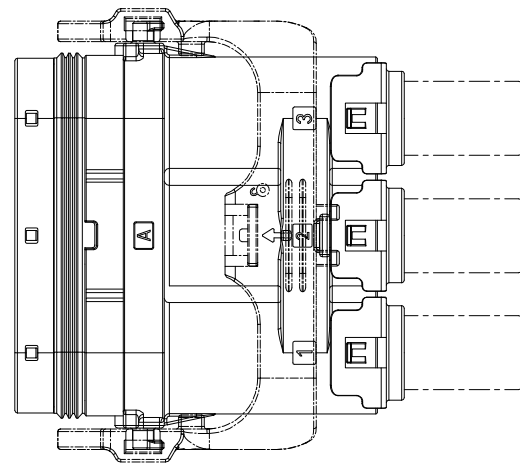
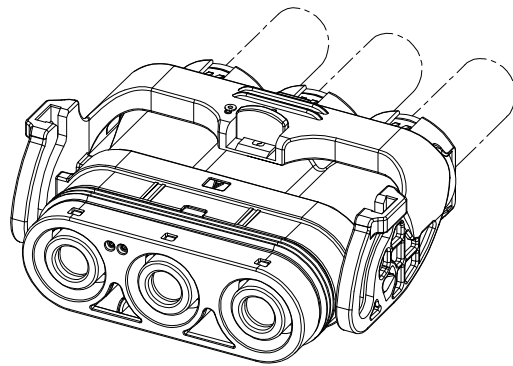
A键位



B键位



C键位



订购信息

BMC183 X-12 X-XX		
A=A键位	0=不带互锁	16=16平方线
B=B键位	1=带互锁	25=25平方线
C=C键位		

性能参数:

1. 工作温度: $-40^{\circ}\text{C} \sim +125^{\circ}\text{C}$.
2. 绝缘电阻: $>200\text{M}\Omega$ at DC1000V.
3. 耐电压: 3000V AC, 1min 漏电流 $\leq 2\text{mA}$.
4. 额定电流: 最大120A.
5. 防水等级: IP67(连接状态).
6. 符合RoHS.

版权归百勒所有，未经允许，不得转载，违者必究

BALE	成都市百勒新能源科技有限公司			
	重量	材料:	/	
签名	日期	页面	未注公差 (mm):	产品名称:
设计	周国东	2020/8/22	1/1	BMC 3芯直插头连接器
审核			1位小数: ± 0.30 2位小数: ± 0.15 3位小数: ± 0.05	物料编码:
批准			第三角投影 角度: $\pm 2^{\circ}$	见表格
				图纸编号:
				BMC183X-12X-XX